



HÚSHASZNÚ TEHENEK KONDÍCIÓBÍRÁLATA

Dr. Domokos Zoltán

Ügyvezető

Magyar Charolais Tenyésztők Egyesülete

BEVEZETÉS

- A magyar húsmarha állományok **szaporulati rátája** évről évre és tenyészetről tenyészetre eltérő.
- A jövedelem maximalizálás elengedhetetlen feltétele a **szaporulat magas szinten** tartása.

KONDÍCIÓ

- A tehenek **élősúlyának nincs hatása** a reprodukciós teljesítményre (vannak kis és nagynövésű állatok),
- **A reprodukciós teljesítmény legjobb indikátora** az, hogy milyen kondícióban voltak a tehenek az elléskor.

AZOK A TEHENEK, AMELYEK SOVÁNYAK VOLTAK ELLÉSKOR,

- Nem csak, hogy **később kerülnek ivari ciklusba,**
- De **a borjuk gyengébb** és lassabban növekedő lesz és
- **Kevesebb tejet** termelnek.

ÖSSZEFÜGGÉSEK

- Az ellést megelőző időszakban **nagyobb mennyiségű takarmány**, energia biztosítása **lerövidíti** a ciklusba kerülésig, az újra vemhesülésig eltelt **időt**.
- A vemhességi idő utolsó harmadában **csökkent** energiájú **takarmányozás** az ellés idejére **gyenge testkondíciót** és megnyúlt ivarzás nélküli periódust eredményezhet.
- Le kell számolnunk azzal a régi, téves nézettel, hogy a könnyűellés elősegítése érdekében a vemhességi idő utolsó harmadában koplaltatni kellene a teheneket!

- Bár a vemhes tehenek **megnövelt energiamennyiségű takarmányozása** megnöveli a borjaik születési súlyát,
 - vagy nincs különbség, vagy
 - még a nagyobb átlagsúlyú borjak is **könnyebben** születnek meg, mint a kiürült szervezetű, gyenge kondíciójú tehenek kisebb súlyú borjai.
- Ellés után ezek a tehenek **hamarabb ivarzanak.**

A TARTALMIAN TARTALOMZÁS
TARTALMÁNAK FELHASZNÁLÁSI SORA
HÚSMARHA ESETÉBEN
(SHORT ÉS MTSAI, 1990)

LEGFONTOSABB

Életfenntartás

Növekedés

Tejtermelés

Magzat növekedése

Termékenyülés

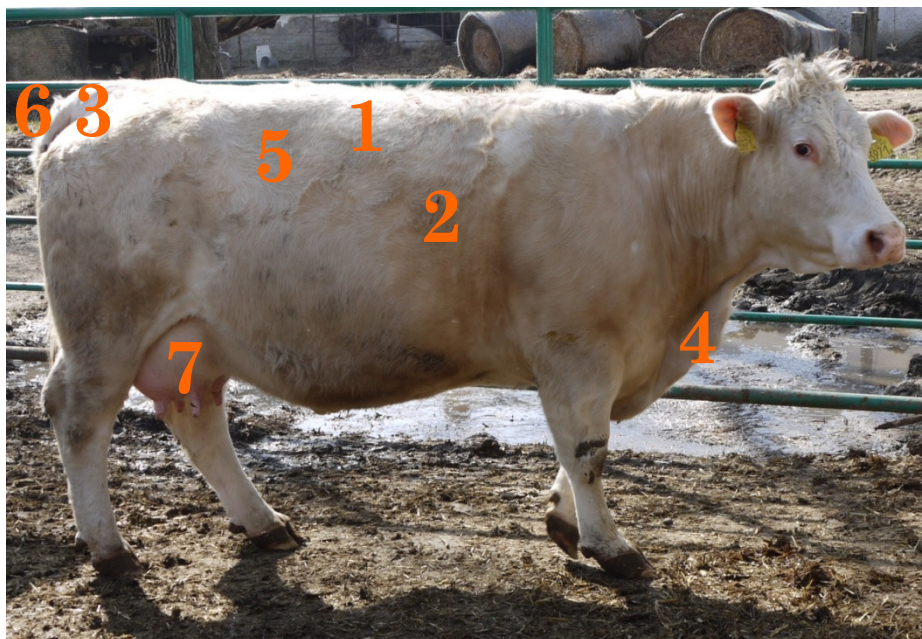
Tartalékolás

LEGKEVÉSBÉ FONTOS

FAGGYÚLERAKÓDÁS SORRENDJE

a szarvasmarha bőre alatt

(*Encinias és Lardy, 2000*)



- hát, ágyék vagy keresztcsont (1)
- bordák (2)
- farktó (3)
- szügy, lebernyeg (4)
- horpász (5)
- péra és/vagy végbél (6)
- tőgy, vagy emlőmirigyek (7)

**CÉL A REPRODUKCIÓS
TULAJDONSÁGOK -
KÖLTSÉGEK
CSÖKKENTÉSÉVEL EGYIDEJŰ
—
JAVÍTÁSA.**

TUDJUK: HA SOVÁNY A TEHÉN:

- A szervezet energiaellátása érdekében nem csak a faggyú, de az **izomzat is lebomlik**.
- Az **ivarzás elmarad**, amennyiben a
 - súlyvesztés $\geq 20-24\%$,
 - a test teljes zsírtartalma 4 %-ra csökken!
- Szignifikánsan alacsonyabb az elléskor sovány tehenek kolosztrumának a immun-globulin szintje! → **Gyengébb életképességű borjak!** → több elhullás, kisebb gyarapodás.

LEHETSÉGES: AZ ENERGIADÉFICIT KIEGYENLÍTÉSE

- Három ivarzást figyelembe véve (1 csendes és két észrevehető) → **41 nappal az ellés után** meg kell történnie az első **látható ivarzásnak**.
- Úgy kell alakítani a takarmányozást, hogy az **energia deficit** a laktáció elején, **az ellést követően 31 nappal kiegyenlítődjön**,
- 41 napra történő első látható ivarzás előtt 10 nap **javuló energiaellátás** szükséges.

ELŐREJELZÉS: MIRE HASZNÁLHATÓ A TESTKONDÍCIÓ PONTOZÁS (TKP) ÉS MILYEN MENEDZSELÉSI DÖNTÉSEKET ALAPOZ MEG?

- **Szükséges-e módosítani** az energia bevitelén, az etetett takarmány mennyiségén és minőségén.
- **El kell-e különíteni** az idősebb tehenektől az üszőket, az egyszer ellett teheneket, a gyenge kondíciójúakat.
- **Meg kell-e változtatni** az ellési időszakot.

TESTKONDÍCIÓ PONTOZÁSA

- **Becsli a testzsír és izom mennyiségét**, relatív zsírtartalmát,
- **Több féle rendszer** létezik, pl. Francia ötpontos, USA 9 pontos stb.
- USA: 1 = nagyon sovány, 9 = nagyon elhízott
- A testkondíció pont (TKP) és a faggyúmennyiség **lineárisan változik** (25-40-50 kg/1 pont)

A TESTKONDÍCIÓ PONTOZÁS (TKP) FOLYAMATA

1. **Összbenyomás** előlről, oldalról, hátulról
 - a) Vázstruktúra látszik jobban, vagy kisimult az állat?
2. **Van e faggyúlerakódás** specifikus területeken?
3. Majd **előlről hátra** nézzük meg:
 - a) **Lebernyeg** faggyús-e?
 - b) **Váll és bordák** felőli rész kiáll, vagy fedett?
 - c) Mennyire kiállóak a **csontjai**?
 - d) **Hátvonal**, tövisnyúlványok, gerinc a farbúbig
 - e) **Farbúb**
 - f) Csípő és a far **fedettsége**?
 - g) **Vázrendszer**, ha áll - és ha jár az állat.
 - h) Vannak-e nagy **faggyú lerakódások** a bordák felett, a farbúb körül, a péra alatt és az ülőgumónál?

CSONT-BŐR KONDÍCIÓ



GYENGE KONDÍCIÓ



VÉKONY KONDÍCIÓ



HATÁRESET KONDÍCIÓ



KÖZEPES KONDÍCIÓ



JÓ KONDÍCIÓ



FELSŐ HATÁR KONDÍCIÓ



KÖVÉR KONDÍCIÓ



ELHÍZOTT KONDÍCIÓ



JAVASOLT TESTKONDÍCIÓ **BÍRÁLATOK** **IDEJE**

Elléskor	5-6 TKP optimális. Ilyenkor csak a jó minőségű takarmány alkalmas a TKP javítására.
Fedeztetési időnykor	Ha ekkor is soványak → lehetséges a korai választás a vemhesség növelésére.
Választáskor	Első ellésű tehenek lehetnek a legsoványabbak. Külön takarmányozás szükséges-e?
30-45 nappal a választás után	Kondíció visszanyerés üteme megfelelő-e?
75 nappal az ellés előtt	Sovány és jó TKP-ú tehenek elkülönítése. 60-80 nap ellésig 4-es TKP → magzat+25-50 kg → +0,6-0,9 kg/nap → 5-ös kondi elléskor

ÉRTÉKELÉS

- Jó TKP
- Sovány
- Többnyire a 2. vemhességű a sovány. Ez takarmányozható a vemhes üszőkkel együtt.
- Ha sok a sovány tehén kérdéses: Spec. évjárat? Van-e póttakarmány? Elég és olcsó? **Megfelelő-e az adott típus használatára??**

IDEÁLIS TESTKONDÍCIÓ PONT

- Teheneknél **elléskor 5 - 5,5.**
- **Fedeztetési időszakra javuló** TKP (öt - hat közt) elfogadható és gazdaságos.
- Első ellésű **üszőknél elléskor 6.** Az üszőnek még növekednie is kell.
- Ideális testkondíció **célja:**
 - Az ellést követően, a laktáció korai szakaszában **fedezzék az energiaigényt**, majd újra
 - **Ciklusba kerüljenek** és újra
 - **Vemhesüljenek** az ellést követő 2-3 hónap (82 nap) alatt. (→Egy éven belül újra leelljenek.)

VIGYÁZAT! A KÖVÉR ÜSZŐ FOKOZOTT KOCKÁZATOT JELENT

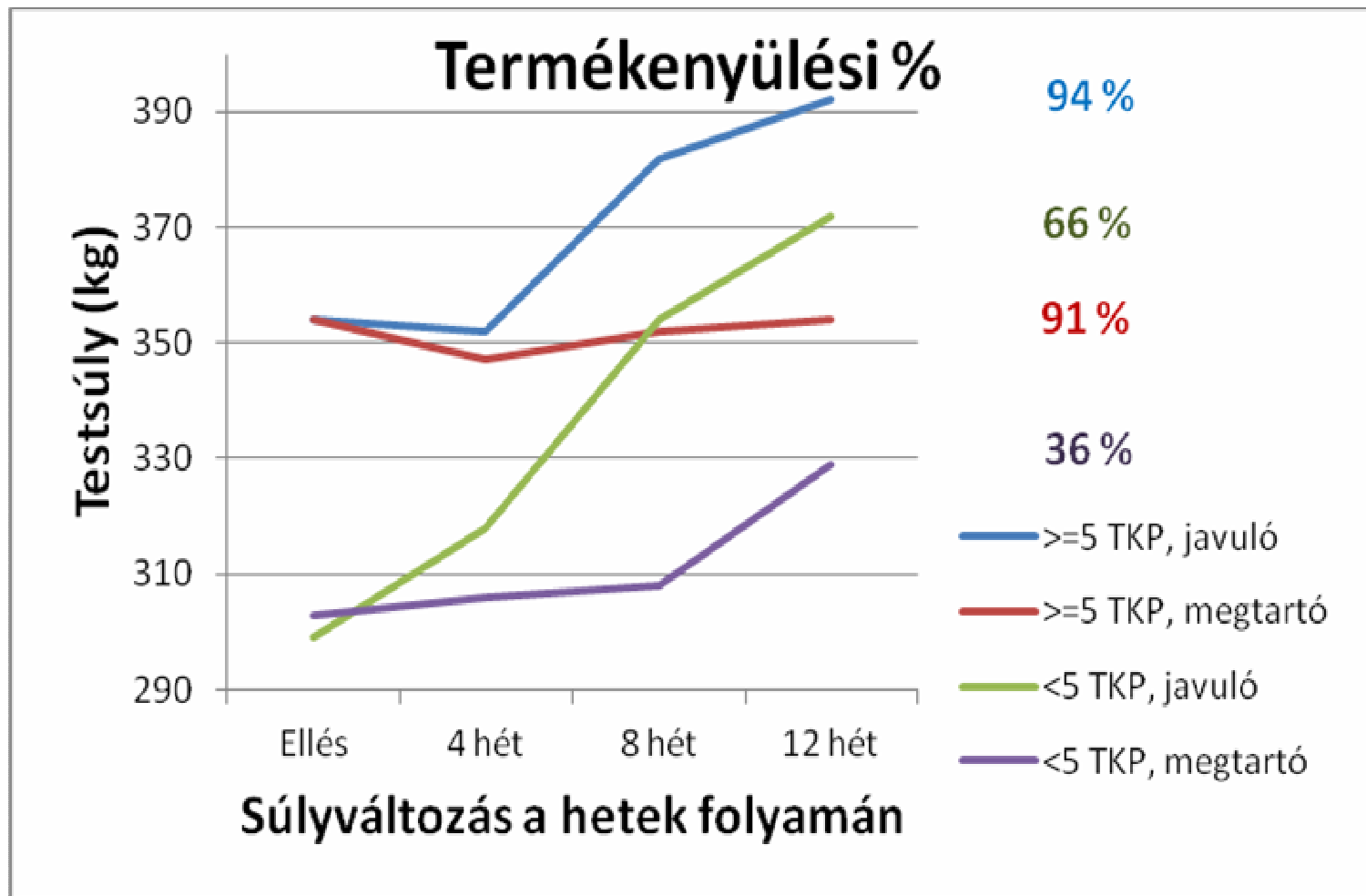
- Mert LEROMLÁS UTÁN csak magasabb TKP szinten ivarzanak újra !
- Csökken a TEJTERMELÉSE,
- Nő a NEHÉZELLÉS kockázata,
- Csökken az újra VEMHESÜLÉS aránya.

HA NÖVELNI KELL A TESTKONDÍCIÓ PONTOT :

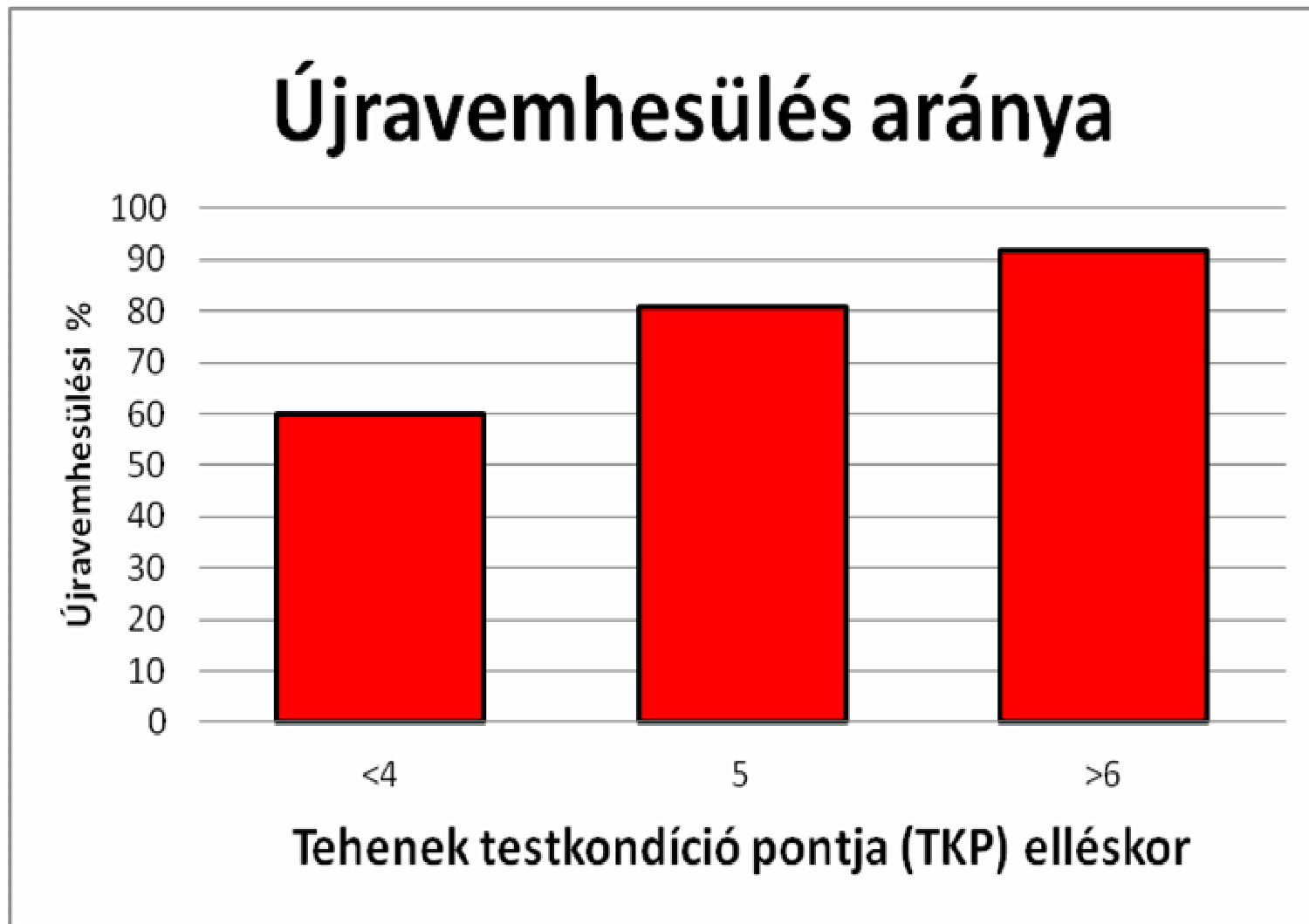
- Az adagoknak **összhangban kell lenniük** a fehérje, vitamin és ásványianyag követelményekkel, de
- **Energia** tekintetében meg kell haladni a követelményeket:

**A TESTKONDÍCIÓ NÖVELÉSE ÉRDEKÉBEN
MÉG TÖBB ENERGIÁT KELL ETETNI.**

Üszők megtartó és javító takarmányozáson, amelyek elléskori testsúlya 5 alatti TKP csoportban volt, és amelyek elérték, vagy meghaladták az 5 TKP-ot. (Bell és mtsai, 1990)



Újra termékenyülő **tehenek** aránya az elléskor tapasztalt testkondíció függvényében (6 ivarzási lehetőség, Forrás: *Field és Sands*)



„Minél alacsonyabb az elléskor tapasztalt testkondíció, annál hosszabb az azt követő első ivarzásig eltelt idő” (*Lalman és mtsai, 1997*)

TKP ellésko r	Kondíciópont változás az elléstől eltelt 90 nap alatt						
	-1	-0,5	0	0,5	1	1,5	2
3	189	173	160	150	143	139	139
4	161	145	131	121	115	111	111
5	133	116	103	93	86	83	82
5,5	118	102	89	79	72	69	66

PÉLDA A KONDÍCIÓ ÉS A VEMHESÜLÉS ÖSSZEFÜGGÉSÉRE

(Alabama Beef Cattle, 1998)

75 tehén vemhességi eredménye			
TKP	Vemhes	Üres	Ü aránya
1			
2			
3	1	11	91,7%
4	3	9	75%
5	22	2	8,3%
6	13		0
7	5		0
8	3	6	66,6%
9			
Összesen	47	28	37,3%

ÖSSZEFOGLALÁS

- Üszők soványan tartása - **koplaltatása** - ellés előtt **NEM MEGOLDÁS**. A kis születési súly káros hatásai:
 - **Alultáplált tehén** → kiürült szervezet,
 - Akár **nehezebb ellés**,
 - **Tehenek gyengébb regenerálódó** képessége,
 - Csökkent immunglobulin szint a kolosztrumban → **gyengébb életképességű borjak**,
 - Gyengébb tejtermelés → **alacsonyabb gyarapodás**.
- A vemhességi idő alatt - az optimális kondíció eléréséhez - **megfelelő mennyiségű és minőségű** (14,5% fehérjetartalmat meg nem haladó) **takarmány szükséges!**

A TESTKONDÍCIÓ PONTOZÁS MÓDSZERÉNEK HAZAI ELTERJESZTÉSE CÉLSZERŰ

- **Takarmányozás menetébe** időben és célzottan, költséghatékonyan lehet segítségével beavatkozni,
- **Ellésre optimált kondíció** elérését segíti,
- A **vemhesülés és a borjúszaporulat aránya** növelhető segítségével,
- **Csökkenhet a borjúkiesés,**
- **Tehenek tejtermelése** és ennek révén a borjak választási súlya is emelhető.

KÖSZÖNÖM A FIGYELMÜKET!

A témában is további információk találhatóak a Magyar Charolais Tenyésztők Egyesületének honlapján.

www.charolais.hu



Dr. Domokos Zoltán

ügyvezető