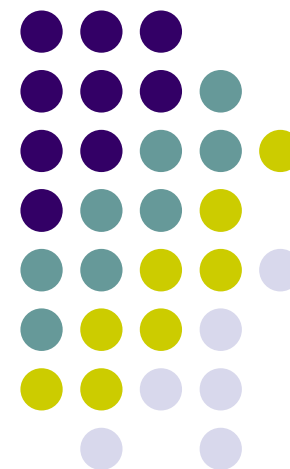


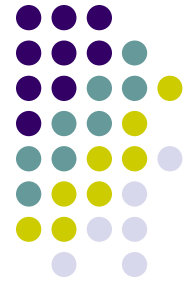
A GENOMIKUS TENYÉSZÉRTÉKEK ALKALMAZÁSA A HAZAI LIMOUSIN TENYÉSZTÉSBN

**Mottó: „A GENOMIKA A LEGNAGYOBB HATÁSÚ
FEJLESZTÉS A MÉLYHŰTÖTT SZAPORÍTÓANYAG
BEVEZETÉSE ÓTA”**

**PIERRE LALIBERTÉ A SEMEX-
ALLIANCE ALELNÖKE ÉS VEZETŐ GENETIKUSA,
2008**

**Összeállította:
Dr.Zarubay Árpád
Tauro-Trade Kft.**





A GENOMIKUS SZELEKCIÓ TÖRTÉNETI ÁTTEKINTÉSE A SZARVASMARHA TENYÉSZTÉSSEN

2001. A GENOMIKUS SZELEKCIÓ ALAPJAIT MEUWISSEN ÉS MUNKATÁRSAI PUBLIKÁLTÁK A GENETICS CÍMŰ FOLYÓIRATBAN

2009. HAT ÉVI MUNKA UTÁN, 25 ORSZÁG 300 TUDÓSA EGY KUTATÓCSOPORTBA TÖMÖRÜLVE MEGHATÁROZTÁK A SZARVASMARHA TELJES GENOMSZEKVENCIÁJÁT.

**MUNKÁJUKHOZ EGY HEREFORD BIKA DNS-ÉT HASZNÁLTÁK FEL.
A SZARVASMARHA GENOMJA KÖRÜLBELÜL 22 000 GÉNT TARTALMAZ
ÉS JOBBAN HASONLÍT AZ EMBERI GENOMRA (KB.83%BAN KÖZÖS!!),
MINT AZ EGEREK VAGY A PATKÁNYOK GENOMJÁRA.
A FAJTÁK KÖZÖTT AZ ELTÉRÉS CSAK 0,1%, EZ AZONBAN
3 000 000 DNA BÁZISPÁRT JELENT.**



Különbség: 1%
1% = 3 000 000 BÁZISPÁR

Különbség: 17%



2010. A HOLSTEIN-FRÍZ VILÁGKONFERENCIÁN MÁR A KÖVETKEZŐKET JELENTETTÉK KI:

A GENOMIKUS BIKÁK HASZNÁLATA MÁR VILÁGSZERTE ELFOGADOTT ÉS ELISMERT.

A MÓDSZERREL SZEMBEN TÁMASZTOTT KÖVETELMÉNYEK:

- 1. A GENOMIKUS TENYÉSZÉRTÉK MEGBÍZHATÓSÁGÁNAK JAVÍTÁSA**
- 2. A GENOMIKUS TENYÉSZÉRTÉK KÖLTSÉGEINEK CSÖKKENTÉSE**
- 3. A VIZSGÁLT TULAJDONSÁGOK KÖRÉNEK BŐVÍTÉSE,
(PI. TAKARMÁNYÉRTÉKESÍTÉS) AZ ELÉRHETŐ PROFIT NÖVELESÉRE.**

HA A TENYÉSZÜSZŐK GENOMIKUS TENYÉSZÉRTÉKÉNEK MEGHATÁROZÁSA ÁLTALÁNOSSA VÁLNA, AKKOR A GENOTIPIZÁLT ÜSZŐK SZÁZEZREI VÁLNAÑAK A REFERENCIA POPULÁCIÓ RÉSZÉVÉ ÉS EZ A GENOMIKUS TENYÉSZÉRTÉKEK MEGBÍZHATÓSÁGÁT NÖVELNÉ.

A MÓDSZER HAZAI BEVEZETÉSE ÉS ALKALMAZÁSA A TEJTERMELŐ GAZDASÁGOKBAN MÁR NAPI RENDSZERESSÉGGEL FOLYIK.



- 2010. A LIMOUSIN FAJTÁBAN IS ELKEZDŐDIK A GENOMIKUS TENYÉSZÉRTÉKEK MEGHATÁROZÁSA. MEGALAKUL AZ INGENOMIX CÉG, AKI A MUNKÁT VÉGI. KIDOLGOZZÁK AZ EVALIM TESZT MÓDSZERÉT.**
- 2011. KIALAKUL EGY 3000 LIMOUSIN BIKÁT TARTALMAZÓ BÁZIS POPULÁCIÓ.**
- 2013. A LIMOUSIN TENYÉSZTŐK EGYRE TÖBB GENOMIKUS TENYÉSZÉRTÉKKEL RENDELKEZŐ BIKA KÖZÜL VÁLASZTHATNAK.**
- 2015 DECEMBERÉBEN KIKÜLDJÜK AZ ELSŐ 25 MAGYARORSZÁGON TENYÉSZTETT LIMOUSIN BIKA SZŐRMINTÁIT VIZSGÁLATRA AZ INGENOMIX CÉGHEZ.**
- 2016 MÁRCIUS 3-ÁN MEGÉRKEZNEK AZ EREDMÉNYEK ÉS A HÓNAP VÉGÉN BEMUTATJUK AZ EGYESÜLET TAGJAINKNAK.**
- 2016 JÚNIUS 16-ÁN ÚJABB KÉT BIKA ÉS HÁROM ÜSZŐ VIZSGÁLATÁT VÉGEZTETJÜK EL.**
- 2016 SZEPTEMBER HÁROM FRANCIA TENYÉSZBIKA KERÜL HAZAI TENYÉSZTÉSBE GENOMIKUS TENYÉSZÉRTÉKKEL**



Kunde: **TAURO TRADE Kft., Dr.**

Bestellung vom: **02.12.2015**

Ergebnisse vom: **07.03.2016**

Genomisches Profil

Basis INGX-2013

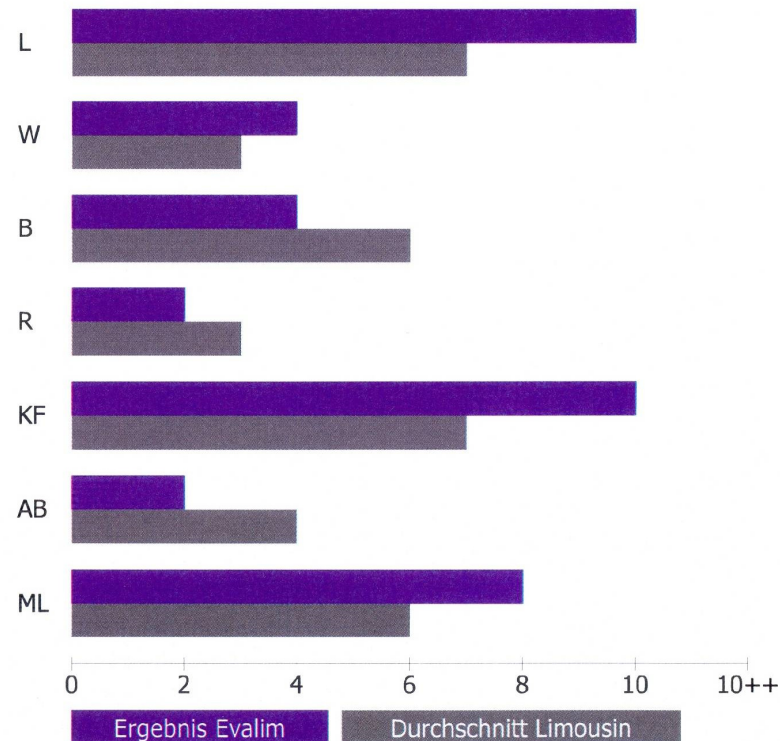
Tiername HU09477 PP*

Ohrmarkennr. HU3317709477

Geschlecht m

Geburtsdatum 29.04.2015

Merkmal	Ergebnis Evalim 1: ungenügend 10: sehr gut	Durchschnitt Rasse Limousin
Leichtkalbigkeit (L)	10	7
Wachstum (W)	4	3
Bemuskelung (B)	4	6
Rahmen (R)	2	3
Knochenfeinheit (KF)	10	7
Kalbeverlauf (AB)	2	4
Milchleistung (ML)	8	6

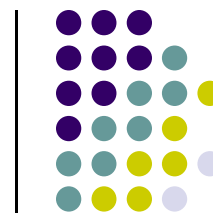


Doppellender Untersuchung*:

Negativ Positiv heterozygot Positiv homozygot

* Definition des Doppellenderstatus über die Analyse folgender Mutationen: C313Y, D182N, E226X, E291X, F94L, nt419, nt821, Q204X und S105C

Um eine falsche Interpretation der Ergebnisse zu vermeiden, empfehlen wir Ihnen mit Novaselek Technologie Kontakt aufzunehmen, um die Ergebnisse zu besprechen.



Tenyésztő:
Megrendelés: 2015.12.01
Eredmény: 2016.03.07

Genomikus profil

Bázis INGX-2013

Állat neve:

Fülszám: HU09477 PP*

Ivar: H

Születés: 2015.04.29

EVALIM PONT **LIMOUSIN ÁTLAG**

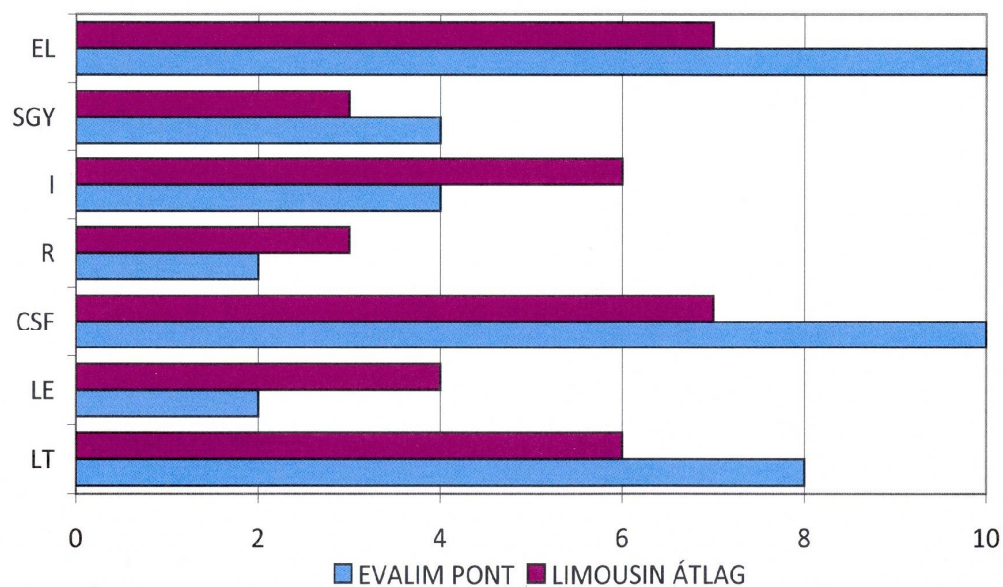
Éllés lefolyása	EL	10	7
Súlygyarapodás	SGY	4	3
Izmoltság	I	4	6
Ráma	R	2	3
Csont finomság	CSF	10	7
Lányok ellése	LE	2	4
Tej termelés	LT	8	6

Túlizmoltság

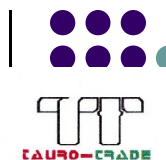
negatív

Pozitív heterozigóta

Pozitív homozigóta



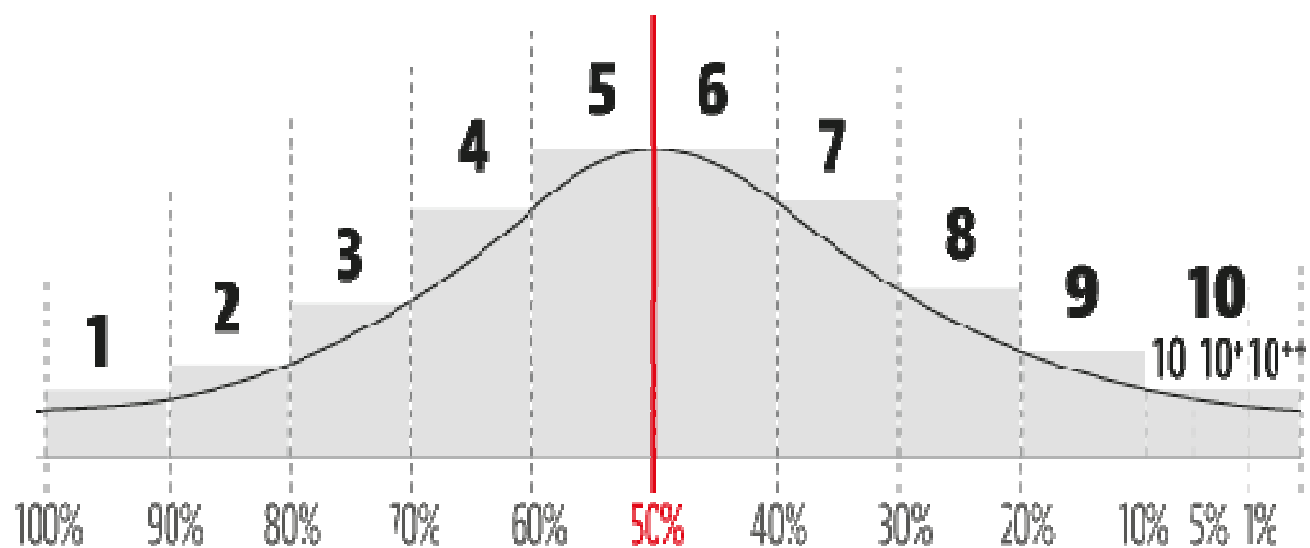
TAURO-TRADE Kft
Tel.: 06-22-569-024
Fax.:06-22-461-350



VIZSGÁLT EGYED							INGENOMIX INFORMÁCIÓ								NÉV	
SORSZÁM	IVAR		SZÜLETETT	EVALIM TESZT		SZARV	APA	ANYA APJA	PONT							
	H	N		H	N				FN	CR	DM	DS	FOS	AV		AL
NEVE							Ellés lefoly.	Súlygyarap.	Izmotság	Ráma	Csont finoms.	Lányok ellése	Lányok tejterm			
1.	H		2013.09.26	1		Pp	OAKLAND PS	GILBERT PS	7	2	2	5	4	8	10	
2.	H		2014.01.15	1			CONDITOR PS	VIGHORN PS	10	1	1	2	7	5	9	
3.	H		2014.02.05	1			OAKLAND PS	ODIN	4	5	7	2	9	10+	4	
4.	H		2014.03.01	1			CONDITOR PS	ARATÓ	6	1	2	1	9	4	8	
5.	H		2014.08.28	1			OAKLAND PS	CASHO Pp	6	3	6	2	6	4	8	
6.	H		2014.09.07	1			OAKLAND PS	INSTINT RJ	5	4	2	2	9	8	7	
7.	H		2014.09.14	1		Pp	OAKLAND PS	1-WAY P CANA P	9	5	4	3	8	2	9	
8.	H		2015.02.17	1		Pp	JAKUT	VIGHORN PS	4	3	8	3	6	5	2	
9.	H		2015.04.07	1		Pp	JAKUT	S.C.SPRUCE Pp	9	4	2	2	6	5	6	
10.	H		2015.04.09	1		Pp	JAKUT	HINNERK Pp	6	2	8	1	5	6	9	
11.	H		2015.04.12	1		Pp	HANNO PP*	J.P.SEXTANT P	9	2	8	1	9	1	5	
12.	H		2015.04.28	1		Pp	HANNO PP*	PONG P	10	3	5	3	9	5	3	
13.	H		2015.04.29	1		PP	HANNO PP*	JURTA	10	4	4	2	10	2	8	
14.	H		2015.05.02	1			CONDITOR PS	GOOFY Pp	9	1	1	2	9	5	8	
15.	H		2015.05.12	1			CONDITOR PS	ARATÓ	9	1	2	2	7	4	9	
16.	H		2015.05.12	1		Pp	HANNO PP*	HENNING P	9	4	5	2	9	2	5	
17.	H		2015.05.13	1		PP	HANNO PP*	JURTA	10	5	8	1	8	3	9	
18.	H		2015.07.30	1		Pp	EMILIO PP*	CONDITOR PS	9	3	4	3	9	7	5	
19.	H		2015.07.31	1		Pp	EMILIO PP*	BRIONI	9	4	3	3	10+	6	5	
20.	H		2015.08.15	1		PP	EMILIO PP*	CONDITOR PS	8	1	5	2	10+	3	3	
21.	H		2014.12.03	1			ARMORIC RRE M	UTAH	8	1	4	3	8	4	2	
22.	H		2014.05.29	1		Pp	CAMEOS RRE M	STRATÉGIA Pp	8	6	10+	2	6	4	7	OFFICE
23.	H		2015.01.16	1			C.N.MATEO PP*	C2741 RR VS	3	9	10+	6	1	4	7	
24.	H		2013.03.17	1			R.P.THUNDERSTRUCK P	CHERIF	10+	4	7	1	5	2	1	
25.	H		2012.09.02	1		Pp	ENJUE B P	RAZZIA Pp	6	5	6	3	8	7	8	MIXER
			TOTAL	25	0		FAJTA ÁTLAG		7	3	6	3	7	4	6	



VIZSGÁLT EGYED							INGENOMIX INFORMÁCIÓ									
SORSZÁM	IVAR		SZÜLETETT	EVALIM TESZT		SZARV	APA	ANYA APJA	FN	CR	DM	DS	FOS	AV	AL	FN+AV
	H	N		H	N				Ellés lefoly.	Súlygyarap.	Izmoltság	Ráma	Csont finoms.	Ányok ellés.	Ányok tejterm	
							PONT									
							NEVE									
1.	H		2013.09.26	1		Pp	OAKLAND PS	GILBERT PS	7	2	2	5	4	8	10	15
2.	H		2014.01.15	1			CONDITOR PS	VIGHORN PS	10	1	1	2	7	5	9	15
3.	H		2014.02.05	1			OAKLAND PS	ODIN	4	5	7	2	9	10+	4	
4.	H		2014.03.01	1			CONDITOR PS	ARATÓ	6	1	2	1	9	4	8	
5.	H		2014.08.28	1			OAKLAND PS	CASHO Pp	6	3	6	2	6	4	8	10
6.	H		2014.09.07	1			OAKLAND PS	INSTINT RJ	5	4	2	2	9	8	7	
7.	H		2014.09.14	1		Pp	OAKLAND PS	1-WAY P CANA P	9	5	4	3	8	2	9	11
8.	H		2015.02.17	1		Pp	JAKUT	VIGHORN PS	4	3	8	3	6	5	2	
9.	H		2015.04.07	1		Pp	JAKUT	S.C.SPRUCE Pp	9	4	2	2	6	5	6	14
10.	H		2015.04.09	1		Pp	JAKUT	HINNERK Pp	6	2	8	1	5	6	9	12
11.	H		2015.04.12	1		Pp	HANNO PP*	J.P.SEXTANT P	9	2	8	1	9	1	5	
12.	H		2015.04.28	1		Pp	HANNO PP*	PONG P	10	3	5	3	9	5	3	15
13.	H		2015.04.29	1		PP	HANNO PP*	JURTA	10	4	4	2	10	2	8	12
14.	H		2015.05.02	1			CONDITOR PS	GOOFY Pp	9	1	1	2	9	5	8	14
15.	H		2015.05.12	1			CONDITOR PS	ARATÓ	9	1	2	2	7	4	9	13
16.	H		2015.05.12	1		Pp	HANNO PP*	HENNING P	9	4	5	2	9	2	5	
17.	H		2015.05.13	1		PP	HANNO PP*	JURTA	10	5	8	1	8	3	9	13
18.	H		2015.07.30	1		Pp	EMILIO PP*	CONDITOR PS	9	3	4	3	9	7	5	16
19.	H		2015.07.31	1		Pp	EMILIO PP*	BRIONI	9	4	3	3	10+	6	5	15
20.	H		2015.08.15	1		PP	EMILIO PP*	CONDITOR PS	8	1	5	2	10+	3	3	
21.	H		2014.12.03	1			ARMORIC RRE M	UTAH	8	1	4	3	8	4	2	12
22.	H		2014.05.29	1		Pp	CAMEOS RRE M	STRATÉGIA Pp	8	6	10+	2	6	4	7	12
23.	H		2015.01.16	1			C.N.MATEO PP*	C2741 RR VS	3	9	10+	6	1	4	7	
24.	H		2013.03.17	1			R.P.THUNDERSTRUCK P	CHERIF	10+	4	7	1	5	2	1	
25.	H		2012.09.02	1		Pp	ENJUE B P	RAZZIA Pp	6	5	6	3	8	7	8	13
26.	H		2015.05.14	1			GY.SZ.MÁLINKÓ FRIMEUR	C2741 RR VS	1	10+	8	9	1	8	3	9
27.	H		2015.06.15	1			ARMORIC RRE M	MOZART RRE QM	7	5	9	5	2	3	5	10
28.		N	2015.06.23		1		ARMORIC RRE M	DAKOTA	7	6	10	5	7	4	6	11
29.		N	2014.06.20		1		ARMORIC RRE M	MOZART RRE QM	9	5	9	4	5	2	4	11
30.		N	2015.03.20		1		ARMORIC RRE M	PASTIS	8	4	10	3	8	3	2	11
31.	H		2013.04.11	1		pp	FAST	NICOT	3	6	7	6	6	5	7	8
32.	H		2010.11.22	1		pp	TOPTORO RR JB	ON DIT RR VE	4	10+	9	8	3	8	8	12
33.	H		2011.10.30	1		Pp	DIAMANT PP	SOPRANO MN	4	7	5	5	5	5	6	9
			TOTAL	30	3		ÁTLAG		7	4	6	3	7	5	6	12
FAJTA ÁTLAG									7	3	6	3	7	4	6	11



	100%	90%	80%	70%	60%	50%	40%	30%	20%	10%	5%	1%
IFNAIS	87	92	95	96	97,5	99	100	101	103	105	107	112
CRsev	92	98	100	101,5	103	104	105,5	107	109	111	114	119
DMsev	85	92	95	97	99	100	102	104	107	110	114	124
DSsev	90	97	100	101,5	103	105	107	109	112	115	119	125
FOSsev	87	92	95	96	98	99	100	102	104	106	108	114
AVEL	88	95	97,5	100	101	103	104	106	108	111	115	119
ALait	90	95	97	98	99	100	101	102	104	106	108	113



NÉV	SZÜLETETT	MINŐSÉG	APA	NAGYAPA	FN	CR	DM	DS	FOS	ISEVR	Avel	Alait
CHATELAIN	2007.09.17	RR M	ON DIT	NEUF	98	112	109	110	88	114	102	
					98	112	112	107	89	116	104	100
CAMEOS	2007.09.22	RRE M	REMIX	MAS DU CLO	96	114	137	97	96	133		
					96	112	139	96	97	132	109	99
BEL ORIENT	2006.09.14	RRE M	NEUF	DAUPHIN	97	109	113	109	99	115	95	
					97	109	113	109	99	115	96	102
MATEO PP*	2008.07.12		MOSCITO	DAUPHIN	97	112	114	95	88	116	99	
					99	110	110	100	99		100	

IBIZA PP az első német bika, akit a genomikus tenyésztékek figyelembevételével tudatosan tenyésztettek ki




TAURO-TRADE KERESKEDELMI ÉS SZOLGÁLTATÓ Kft.
 H-2462 Martonvásár, Béke u. 57.
 Tel./Fax: 00-36-22-461-350, Tel: 00-36-22-569-024
 E-mail: tauro-trade.kft@t-online.hu

Név: **H- IBIZA PP*** **RENDELHETŐ!!**
 Fajta: Limousin
 Fűlszám: DE0987416630
 Tenyésztő: DEIBEL Robert DE
 Született:
 Apa: **INDEX PP – IRAN PS – SALVATOR PS**
 Anya: **ANKE PP – IRAN PS – MARECHAL MN RRE VS FR**
 Homozigóta szarvatlan: Igenly teszt
 Minősítés: **A**
VIT 2015 RZF: 107 % **Mat: TZ: B:**
T:8 B:9 S:8 **T: Típus B: Izmoltság S: Ráma**



Genomikus tenyészték: 1 / 10 pont

INGX-2013	FN	CR	DM	DS	FOS	AVEL	ALAIT
TST IBIZA PP	8	3	10	1	7	1	6
Fajta átlag	7	3	6	3	7	4	6

FN: ellés lef.CR: Súlygy.DM:izmoltság.DS:ráma.FOS:csont fin.AVEL:lányok ellése,ALAIT: tej

- Az első PP* bika akit céltudatos genomikus szelekcióval tenyésztettek ki •
 - Üszőre és tehénre egyaránt használható a hústermelés javítására •
 - Könnyű ellés, súlygyarapodás, izmoltság, tej •
 - Nagyon nyugodt vérmérséklet •

Információ: Dr. Pál Károly • Mobil: 06-20-944-62-64

Dr. Zarubay Árpád • Mobil: 06-30-979-38-26

www.tauro-trade.hu



N° 228 Case F10 **JOYAU**
FR 2147523738
né le 17/09/2014 EARL MIMEUR BENOIT (21)

Qualification : RJ

DAKOTA-RJ
FR3566422665
naïsseur : GAEC LAUNAY (35)

TURBOT-RR VS
CHATEL JACKY (19)
UNIQUE-RR
GAEC LAUNAY (35)

PLAN-RJ
EARL ARROUY (65)

NAPHTA-RR
CHATEL JACKY (19)

LUX-RJ
GAEC PIMPIN FRERES (87)

OPALE-RR
GAEC LAUNAY (35)

NELSON-RR VS
EARL NORMAND (05)

NICETTE 2
GARDETTE PIERRE (19)

RECIF-RRE VS
GAEC DESSALAS BENOIT DENIS
(15)

SOURDE
MIERMONT BERNARD (15)

IFNAIS CRsev DMsev DSsev FOSsev ISEVR
111 97 91 100 108 97
0,93 0,89 0,85 0,89 0,79 0,87

Base ref : LI.PF.15.1

FLORIDE
FR1531237458
naïsseur : EARL MIERMONT (15)

SESAME
GARDETTE PIERRE (19)

CENDRILLON-RR
EARL MIERMONT (15)

IFNAIS CRsev DMsev DSsev FOSsev ISEVR AVel ALait IVMAT
98 114 94 119 82 107 104 103 111
0,55 0,49 0,47 0,54 0,41 0,49 0,26 0,31 0,4

Base ref : LI.PF.15.1

Age 1er vêlage : 35 mois - IVV (nb) : 370 jrs (3)

Morpho : 112 ISU : 116

PERFORMANCES EN FERME

PN : 51kg - pesé

GMQ 0-120 jrs : 1300g/j

GMQ P1-déb. contrôles : 1585g/j

Âge à P1 : 107 jrs

PAT à 210 jrs : 367kg

PERFORMANCES EN STATION

Poids fin le 03/11/2015 : 677kg

GMQ en contrôle : 1655g/j

PAT à 400 jrs : 658kg

Ouv. pelvienne : 98% série



Evaluation génétique en station **QM génomiques**

CRse	DMse	DSse	IMOCR	OPse	AFse	QRse	FN	AV	AL
110	104	126	118	96	120	127	8	7	10+
0,38	0,44	0,45	0,41	0,33	0,38	0,38			TOP 5%

Taureau Exceptionnel: du volume, des longueurs de corps et des largeurs de bassin remarquables.

Points forts génomiques: **AL 10+** **DS 9** **CR 9**

N° 229 Case F 9 **JANVIER**
FR 4932022389
né le 17/09/2014 GAEC DE LA MARTINIÈRE (49)

Qualification : RJ

BAVARDAGE-RRE M
FR225773618
naïsseur : EARL JOUANNID BIDAN (22)

ON DIT-RRE M
EARL GAULTIER P&L (36)

RIDELLE-RR
EARL JOUANNID BIDAN (22)

INDECIS-RJ
EARL DE LA VILLE ES
BRUYERES (22)

FRANÇON-RRE
EARL GAULTIER P&L (36)

DAUPHIN-RRE M
BRUNIE SOLANGE (19)

MANDARINE
M JOUANNID LUCIEN (22)

PABLO-RJ
GAEC ROUCHES (12)

SIDONIE
GAEC ROUCHES (12)

IONESCO-RR M
CLEMENT BERNARD (36)

IFNAIS CRsev DMsev DSsev FOSsev ISEVR AVel
97 109 116 114 78 118 108
0,99 0,99 0,99 0,99 0,99 0,99 0,6

Base ref : LI.PF.15.1

DALIDA
FR4932021147
naïsseur : GAEC DE LA MARTINIÈRE (49)

VILON-RRE VS
GAEC ROUCHES (12)

VIRGULE
SCEA CESBRON CLAUDE (49)

IFNAIS CRsev DMsev DSsev FOSsev ISEVR AVel ALait IVMAT
104 102 105 105 99 107 97 97 103
0,54 0,48 0,5 0,57 0,44 0,49 0,28 0,36 0,49

Base ref : LI.PF.15.1

Age 1er vêlage : 30 mois - IVV (nb) : 358 jrs (6)

Morpho : 96 ISU : 101

PERFORMANCES EN FERME

PN : 49kg - pesé

GMQ 0-120 jrs : 1308g/j

GMQ P1-déb. contrôles : 1413g/j

Âge à P1 : 64 jrs

PAT à 210 jrs : 331kg

PERFORMANCES EN STATION

Poids fin le 03/11/2015 : 606kg

GMQ en contrôle : 1250g/j

PAT à 400 jrs : 591kg

Ouv. pelvienne : 113% série



Evaluation génétique en station **QM génomiques**

CRse	DMse	DSse	IMOCR	OPse	AFse	QRse	FN	AV	AL
106	115	106	117	106	116	109	1	8	9
0,41	0,49	0,49	0,44	0,41	0,42	0,42			

Bon taureau de type mixte avec du muscle dans le dessus, une cuisse longue, de la profondeur et un très bon bassin.

Points forts génomiques: **CR 10+** **DM 10** **DS 10**

JOYAU

FR 21 4752 3738

Né le : 17/09/2014

Chez : EARL MIMEUR BENOIT

RJ**N° Station : 228**

CASE : F10

17.400€ !!

Conseil d'utilisation : M

Généalogie		
	TURBOT	Reproducteur Reconnu Veaux Sevrés en ferme
	FR 19 3114 8681	
DAKOTA	Reproducteur Jeune	
FR 35 6642 2665	UNIQUE	Reproductrice Reconnue
	FR 35 6642 2131	

	SESAME	
	FR 19 3071 6236	
FLORIDE		
FR 15 3123 7458	CENDRILLON	Reproductrice Reconnue
	FR 15 2811 7299	

Index de valeur génétique après contrôle en station (CD)						
Potentiel de Croissance	Développement Musculaire	Développement Squelettique	Index de Synthèse Morphologie Croissance	Ouverture Pelvienne	Aptitudes Fonctionnelles	Qualités de Race
110 (0.38)	104 (0.44)	126 (0.45)	118 (0.41)	96 (0.33)	120 (0.38)	127 (0.38)

Performances réalisées en station					
Dév. Musculaire	124%	Poids fin le 03/11/15	677 kg	Note d'état	7 / 10
Dév. Squelettique	148%	GMQ en contrôle	1 655 g	Ouv. Pelvienne	98%
Apt. Fonctionnelles	134%	PAT à 400 Jours	658 kg	Haut. au garrot	105%
Grosseur Canons	++				

Performances avant contrôle en station					
Poids naissance	51kg (p)	Pointage sevrage (% série)	DM:108 DS:128		
GMQ 0 - 120 jours	1 300 g	Note d'état au sevrage	7 / 10		
PAT 210 jours	367 kg	GMQ naissance - déb. contrôle	1 485 g		

Index de valeurs génétiques IBOVAL des parents													
	Base Réf	Age 1er vêlage	IVV (nb)	IFNAIS	CRsev	DMsev	DSsev	FOSsev	ISEVR	AVel	ALait	IVMAT	ISU Note Globale Morpho.
Père (CD)	LI.PF.15.1			111 (0.93)	97 (0.89)	91 (0.85)	100 (0.89)	108 (0.79)	97 (0.87)				
Mère (CD)	LI.PF.15.1	35 ms	368 js (3)	98 (0.55)	114 (0.49)	94 (0.47)	119 (0.47)	82 (0.41)	107 (0.48)	104 (0.26)	103 (0.31)	111 (0.40)	116 112



Informations complémentaires - Scores IngenomiX							
FN	CR	DM	DS	FOS	AV	AL	
8	9	4	9	1	7	10+	

LANAUD

Série : 152





VENTE LANAUD - SÉRIE 15-2 CLASSEMENTS SCORES GÉNOMIQUES

Vente ESPOIRS du 02/12/15 et vente RJ du 03/12/15

VEAUX À FACILITÉ DE VÉLAGE

TAG	QUALIF	NOM	FN	AV	VELAGE+
264	RJ	JUMBO	10+	7	FN-AV
296	RJ	JOCHUA	10+	6	FN-AV
216	Espoir	JANVIER	9	7	FN-AV
388	RJ	JAKOB	9	6	FN-AV
233	RJ	JACA	8	9	FN-AV
228	RJ	JOYAU	8	7	FN-AV
375	RJ	JAPONAIS	8	7	FN-AV
224	Espoir	JANOT	7	9	FN-AV
272	Espoir	JUILLET	7	8	FN-AV
227	Espoir	JOYAU	7	7	FN-AV
364	Espoir	JILE	7	7	FN-AV
207	Espoir	JEFF	7	6	FN-AV
275	RJ	JAGUAR	7	5	FN-AV
249	RJ	JACOT	10+	3	FN
255	Espoir	JAGUAR	10	4	FN
325	RJ	JUSTIN	8	5	FN
310	Espoir	JOUIJOU	8	5	FN
415	Espoir	JEFF	8	3	FN
302	RJ	JUGON	6	8	AV
354	RJ	JOYAUX	5	9	AV
273	Espoir	JAKADI	5	9	AV
266	Espoir	JOGGER	5	9	AV
298	RJ	JORDAN	5	8	AV
276	Espoir	L210	4	10	AV
323	Espoir	JIVAGO	4	10	AV
418	Espoir	JOB	4	9	AV
211	RJ	JACKPOT	4	8	AV
373	Espoir	JURA	4	8	AV
290	Espoir	JENEROSO	4	8	AV
284	RJ	JAZZ	3	9	AV
242	RJ	L182	3	9	AV
209	Espoir	JOUAL	3	9	AV
414	Espoir	JORDY	3	9	AV
387	RJ	JUTEUX	3	8	AV
256	Espoir	JALON	3	8	AV
292	Espoir	JACKPOT	3	8	AV
326	Espoir	JUTEUX	3	8	AV

Les vœux à facilités de vélage sont identifiés par ces pictogrammes sur le catalogue :

testé avec :



TOP 10 - FACILITÉS DE NAISSANCE (FN)

TAG	QUALIF	NOM	SCORE	Vélage+	TOP	MOY Série	MOY RACE
223	Espoir	JOVIAL	10++		TOP 1%	4,4	7
263	RJ	JUAN	10++		TOP 1%	4,3	7
303	RJ	JAPIE	10+		TOP 5%	4,3	7
249	RJ	JACOT	10+	FN	TOP 5%	4,3	7
264	RJ	JUMBO	10+	FN-AV	TOP 5%	4,3	7
296	RJ	JOCHUA	10+	FN-AV	TOP 5%	4,3	7
411	Espoir	JEUDI	10		TOP 10%	4,4	7
255	Espoir	JAGUAR	10	FN	TOP 10%	4,4	7
217	Espoir	JIVAGO	9		TOP 20%	4,4	7
388	RJ	JAKOB	9	FN-AV	TOP 20%	4,3	7

TOP 10 - APTITUDE AU VÉLAGE (AV)

TAG	QUALIF	NOM	SCORE	Vélage+	TOP	MOY Série	MOY RACE
361	RJ	JACADI	10+		TOP 5%	6,3	4
235	RJ	L99	10+		TOP 5%	6,3	6
323	Espoir	JIVAGO	10	AV	TOP 10%	6,6	6
377	RJ	JAGGAR	10		TOP 10%	6,3	6
343	Espoir	EBA JABIRU	10		TOP 10%	6,6	6
276	Espoir	L210	10	AV	TOP 10%	6,6	6
293	RJ	JARNAC	10		TOP 10%	6,3	6
408	Espoir	JALOUX	10		TOP 10%	6,6	6
294	RJ	JAZZMAN	10		TOP 10%	6,3	6
405	Espoir	JALON	10		TOP 10%	6,6	6

TOP 10 - APTITUDE À L'ALLAITEMENT (AL)

TAG	QUALIF	NOM	SCORE	Vélage+	TOP	MOY Série	MOY RACE
278	RJ	JEUNOT	10+		TOP 5%	6,4	6
228	RJ	JOYAU	10+	FN-AV	TOP 5%	6,4	6
264	RJ	JUMBO	10+	FN-AV	TOP 5%	6,4	6
237	RJ	JACKPOT	10+		TOP 5%	6,4	6
343	Espoir	EBA JABIRU	10+		TOP 5%	5,9	6
265	Espoir	JALOUX	10+		TOP 5%	5,9	6
354	RJ	JOYAUX	10+	AV	TOP 5%	6,4	6
415	Espoir	JEFF	10+	FN	TOP 5%	5,9	6
386	RJ	JAPELOU	10+		TOP 5%	6,4	6
351	RJ	JUMBO	10+		TOP 5%	6,4	6

Pour toute information sur les scores génomiques, venez rencontrer les équipes d'IngenomiX au moment des ventes - www.ingenomix.fr / contact@ingenomix.fr





KÜLLEMI BÍRÁLATI LAP, LANAUD, 2015.10.23

NR.	TAG	SZÁM	228	229
		MEGNEVEZÉS	JOYAU RJ	JANVIÉR RJ
1.	DE	MAR SZÉLESSÉG	++	++
2.	LD	HÁT SZÉLESSÉG, MAR MÖGÖTT	++	+
3.	AC	HÁTSÓ NEGYED FEJLETTSÉG	=	=
4.	LC	HÁTSÓ NEGYED SZÉLESSÉG	++	=
5.	ED	ÁGYÉK, VESEPECSENYE VASTAGSÁG	+	=
6.	LGC	COMB HOSSZ	++	+
	DM	IZMOLTSÁG	124%	110%
1.	GC	CSONT FINOMSÁG	++	=
2.	LGD	HÁT HOSSZ	++	=
3.	LB	MEDENCE HOSSZ	++	=
4.	LH	CSÍPŐ SZÉLESSÉG	++	+
5.	DV	FEJLETTSÉG, MAR MAGASSÁG	++	=
	DS	RÁMA	148%	102%
1.	LT	MELLKAS SZÉLESSÉG	+++	+
2.	LI	ÜLŐGUMÓK TÁVOLSÁGA	++	+

LOT 6 :

JORDI

n° FR 2255683241
Née le : 24/08/2014



Naisseur-Propriétaire : **GAEC du Bois au Bé (22)**

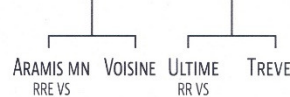
HADRIAN ESPOIR

INDEX PÈRE (LI.SE.14)		
CRse	DMse	DSse
98	98	108
IMOCRse	AFse	QRSE
97	109	113

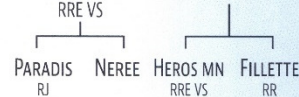
FARINE

INDEX MÈRE (LI.PF.14.2)			
IFNAIS	CRsev	DMsev	DSsev
106	98	92	100
ALAIT	ISU	IVMAT	
101	94	96	

DRAGON **COLCHIQUE**



TRÉSOR-ED **RILLETTE**



COMMENTAIRES

Fils de HADRIAN qualifié Espoir à la Station de Lanaud Jordi est un jeune taureau très fin d'os, très long de corps et de cuisse. Il est tendu dans le dos et possède une belle arrière main.

Il a le profil pour être utilisé sur génisses !

LE TAUREAU À GÉNISSES PAR EXCELLENCE

PERFORMANCES

PN	P120	P210		
51	222	352		
DM	DS	AF	ETAT	
63	78	58	5	

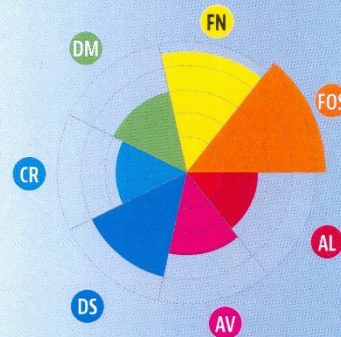
GÉNOMIQUE (SCORE / 10)

MORPHOLOGIE / CROISSANCE

CR	DM	DS	FOS
5	6	8	10

QUALITÉS MATERNELLES

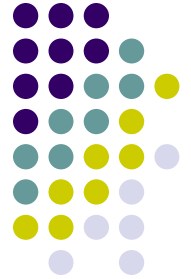
FN	AV	AL
9	6	5



testé avec
EVALIM

ingenomix

Plus d'infos sur www.ingenomix.fr



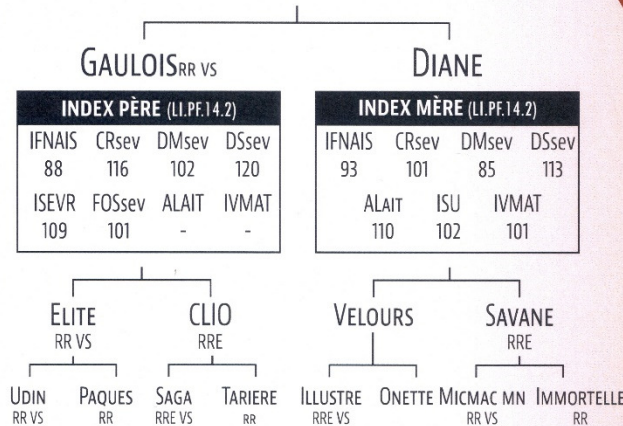
LOT 3 :

JACOBEE

n° FR 3542847326
Née le : 06/09/2014



Naisseur-Propriétaire : **Léonard Gilbert (35)**



COMMENTAIRES

Génisse blonde et bien racée avec un bon bassin carré et plat. Jacobée est par ailleurs droite de dos, et bien équilibrée entre muscle et squelette. Elle est issue d'une des meilleurs lignées maternelles du troupeau.

LE BON ÉQUILIBRE MUSCLE - SQUELETTE - LAIT

PERFORMANCES

PN	P120	P210		
50	205	315		
DM	DS	AF	ETAT	
70	80	68	6	

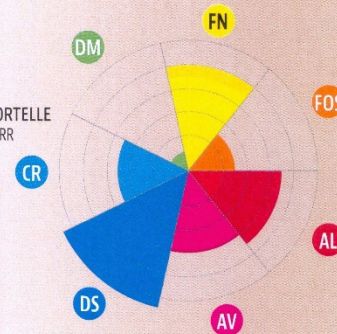
GÉNOMIQUE (SCORE / 10)

MORPHOLOGIE / CROISSANCE

CR	DM	DS	FOS
5	1	10*	3

QUALITÉS MATERNELLES

FN	AV	AL
8*	6	7*

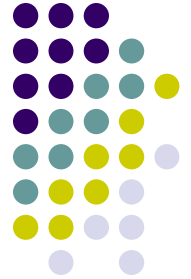


testé avec

Evalim

ingenomix

Plus d'infos sur www.ingenomix.fr



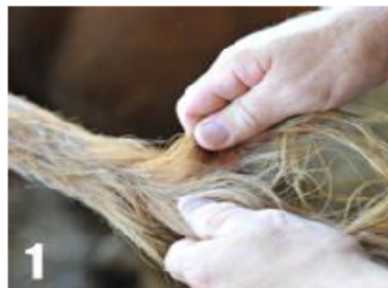


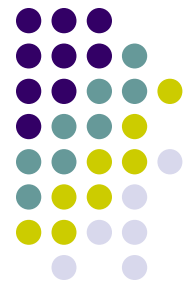
Mintavételi segédlet

A SZABÁLYOS MINTAVÉTEL LÉPÉSEI

1. A farok tiszta és száraz legyen,
2. A képen nyíllal jelölt részén vegyük a mintát a farok bojtból, 1. 2. kép,
3. A mintát a törzs irányában vegyük, 2. 3. kép,
4. A szőrt tövestől tépjük ki, hogy a fehér gyökér is látszódjon, 4. kép,
5. A mintavevő minden minta után tisztítsa meg a kezét, mert a minták nem keveredhetnek össze. Egy idegen szőrszál is véglegesen megghiúsítja az értékelést!!
6. Elegendő szőrhagymát kell küldeni min.60-70 szál, 3. 4. kép,
7. Kössék össze a szálakat tincsbe, 5. 6. kép,
8. Tegyük a mintavételi tasakba, zárják le és azonnal írják rá az állat számát

MINTAVÉTELI SEGÉDLET





Bármilyen kérdésre állok rendelkezésetekre.

Köszönöm megtisztelő figyelmeteket.

